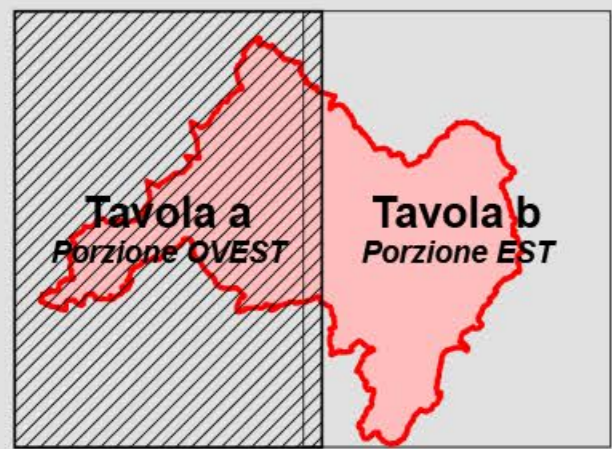
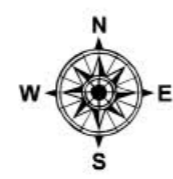
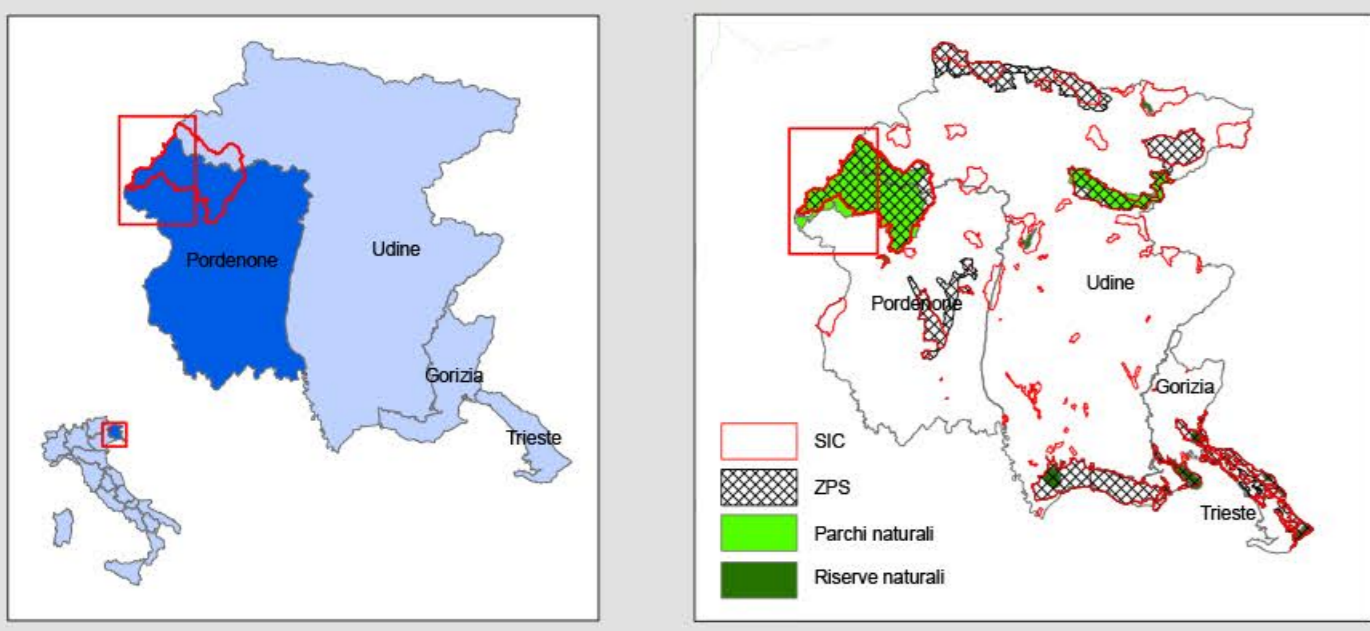
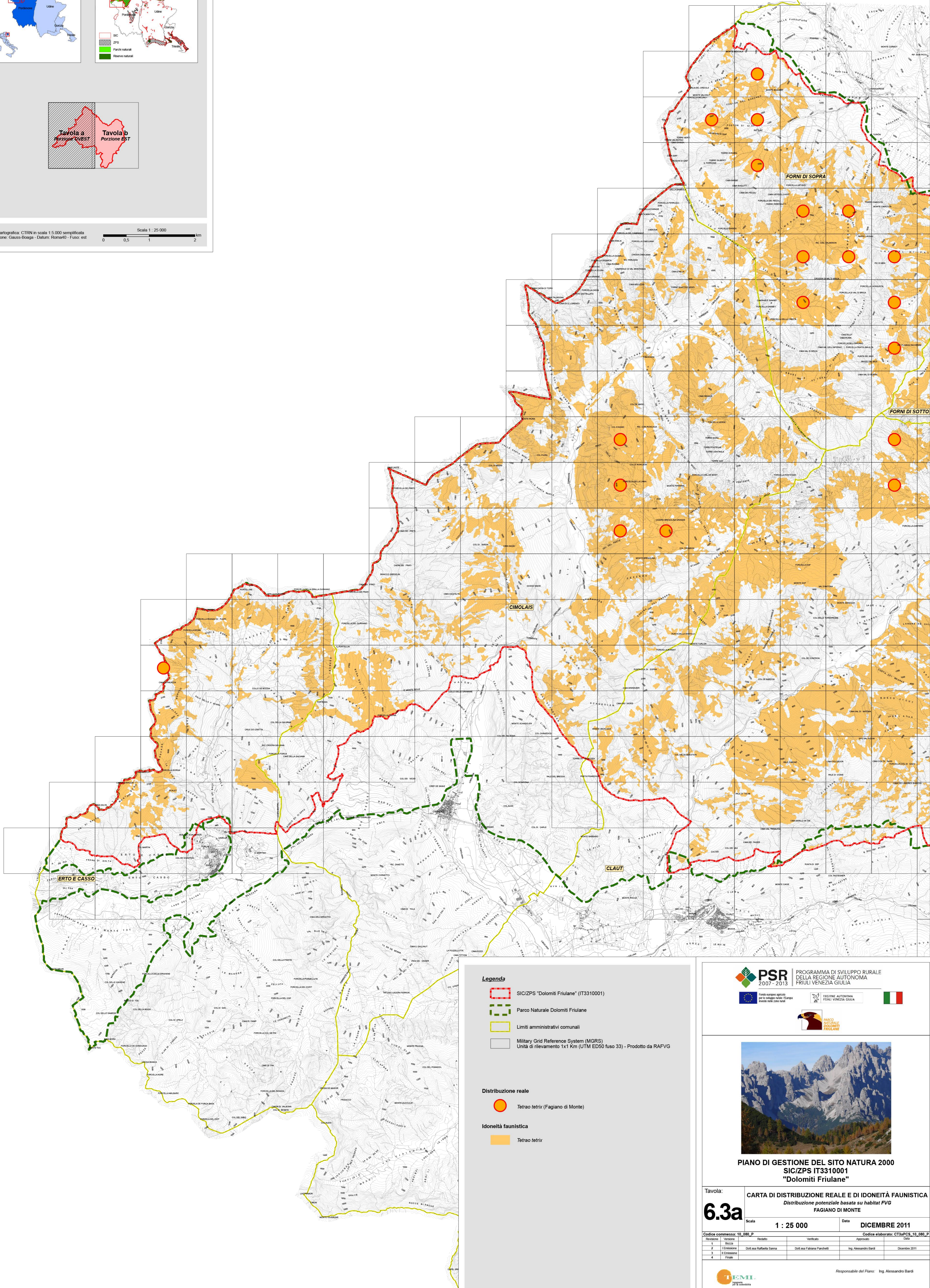


Inquadramento generale



Base cartografica: CTRN in scala 1:5.000 semplificata
 Proiezione: Gauss-Boaga - Datum: Roma40 - Fusco: est
 Scale 1 : 25.000
 0 0,5 1 2 km



Legenda

- SIC/ZPS "Dolomiti Friulane" (IT3310001)
- Parco Naturale Dolomiti Friulane
- Limiti amministrativi comunali
- Military Grid Reference System (MGRS)
Unità di rilevamento 1x1 Km (UTM ED50 fuso 33) - Prodotto da RAFVG

Distribuzione reale

- Tetrao tetrix* (Fagianio di Monte)

Idoneità faunistica

- Tetrao tetrix*



PROGRAMMA DI SVILUPPO RURALE DELLA REGIONE AUTONOMA FRIULI VENEZIA GIULIA



PIANO DI GESTIONE DEL SITO NATURA 2000 SIC/ZPS IT3310001 "Dolomiti Friulane"

Tavola: **6.3a** CARTA DI DISTRIBUZIONE REALE E DI IDONEITÀ FAUNISTICA
 Distribuzione potenziale basata su habitat FVG
 FAGIANO DI MONTE
 Scala: 1 : 25.000 Data: DICEMBRE 2011

Revisione	Versione	Redatto	Verificato	Approvato	Data
1	1	Stacca			
2	1	Emissione	Dott.ssa Fabiana Panchetti	Ing. Alessandro Bardi	Dicembre 2011
3	1	Emissione			
4	1	Finale			



Responsabile del Piano: Ing. Alessandro Bardi